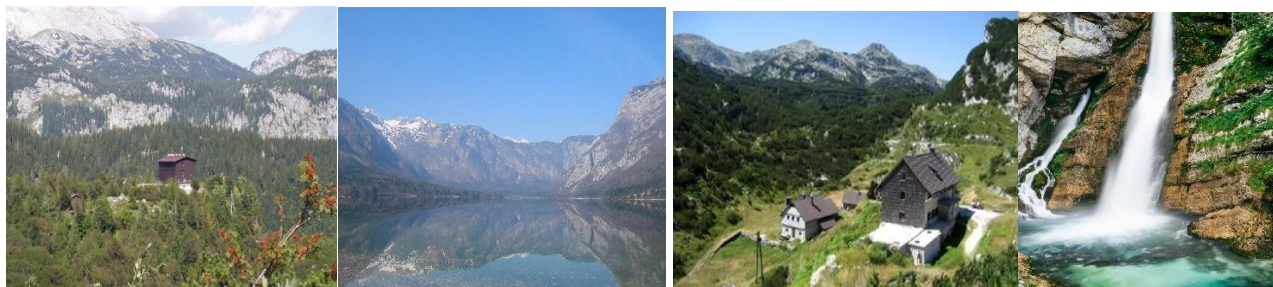




# PD MEDVEDNICA

ZAGREB

tel: 091/489 9767



## KOMNA - SLOVENIJA

Dom na Komni – Koča pod Bogatinom – Slap Savica

11.07.2026.

Polazak:

Ilica 421 u 5,30 sati

Povratak:

Oko 21,00 sati

Prijevoz: Kombi

Članski doprinos za izlet (akontacija) na bazi 2 kombija, 18 izletnika, 40,00 eura

Opis: **Komna** je planinska visoravan u Julijskim Alpama na sjeverozapadu Slovenije.

Glavni uspon kreće od slapa Savica (Ukanc), a do Doma na Komni vodi dobro održavana, povijesna pješačka staza.

**Dom na Komni (1523 m)** nalazi se na slikovitom istočnom rubu visoravni Komna, koja se strmo uzdiže iznad zabata Bohinjske doline u blizini rijeke Savice. Dom je otvoren 1936. godine, a pruža pogled na Bohinjsko jezero i vrhove iznad Bohinja: Bogatin, Vogel, Šiju, Škrobinu, Veliku i Malu Tičaricu, vrh Triglava i mnoge druge.

**Koča pod Bogatinom** udaljena je od Doma na Komni pola sata hoda, također s lijepim pogledom na okolne vrhove.

Posjetit ćemo u **slap Savica** - to nije običan slap – riječ je o dvostrukom slapu koji teče kroz prirodni prorez u stijeni, stvarajući sliku sličnu slovu "A". Gornji dio slapa visok je 78 metara, a donji 25, a zajedno se spuštaju u smaragdno jezero koje podsjeća na prirodnu vodenu fontanu.

Grupa A: Ruta: Dom kod Savice - Dom na Komni - Koča pod Bogatinom

Vrijeme hodanja 7 sati

Visinska razlika 880 metara

Grupa B: Šetnja oko Bohinjskog jezera i posjet slapu Savica

Težina staze:

Grupa A: Staza nije tehnički zahtjevnija te je može prijeći svaki prosječan planinar

Grupa B: lagana šetnja

Oprema:

Standardna planinarska definirana vremenskim uvjetima, naglavne lampe, zaštita od sunca, minimalno 2 litre vode

Vodiči: Grupa A: Drago Katić

Grupa B: Irena Hustić

Napomena: Hrana i piće iz ruksaka ili na nekom od domova na ruti

Prijave putem forme.

Informacije: Drago - 0981751796

Prijavom na izlet svaki član Društva potvrđuje da je upoznat sa zahtjevima izleta, da ispunjava zdravstvene, fizičke i tehničke uvjete za sigurno sudjelovanje na izletu, da ima uplaćenu članarinu HPS-a za tekuću godinu, te pristupa izletu na vlastitu odgovornost. Sudionik je dužan tijekom izleta slušati upute vodiča. U slučaju loših vremenskih prilika ili drugih nepredviđenih okolnosti, vodič ima pravo promijeniti rutu ili otkazati izlet.